

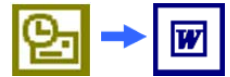


Inhalt der FAQ

In Datei Zvlg_koerner.dot ist schreibgeschützt (Windows 7 bzw Windows 8) Probleme beim Speichern des Lizenzcodes	2
Ermitteln des Word-Start-Up-Ordners	3
.Office Methode	3
Microsoft-Methode (Deutsch)	4
Microsoft-Methode (Englisch)	5
Windows Explorer: Zvlg_koerner.dot ist im Word-Start-Up-Ordner nicht zu sehen.....	6
Hinweise für Windows Vista Nutzer	7
Deaktivierung der Benutzerkontensteuerung unter Windows Vista	7

Nutzungsbedingungen/Haftungshinweis:

Irrtümer und Druckfehler vorbehalten. Änderungen der Produkte bzw. ihrer technischen Daten sind jederzeit und ohne vorherige Ankündigung möglich. Unterschiede zwischen Abbildungen und dem tatsächlichen Lieferumfang sind vorbehalten. Die auf diesen Web-Seiten verwendeten Logos, Firmen- und Produktbezeichnungen sind eingetragene Warenzeichen der jeweiligen Hersteller. Verfügbarkeit und Lieferzeiten sind herstellerabhängig. Beliefert werden ausschließlich gewerbliche Kunden und Behörden. Vervielfältigungen und Verbreitung - auch in Auszügen oder elektronischer Form - bedürfen unserer schriftlichen Genehmigung.



In Datei Zvlg_koerner.dot ist schreibgeschützt (Windows 7 bzw Windows 8) Probleme beim Speichern des Lizenzcodes

Die Software kann nicht auf einem MS Surface RT genutzt werden!

Sollten Sie Probleme bei der Lizenzcodeeingabe haben, liegt es meist daran, dass unter Windows 7 und 8.x der Word-Start-Up-Ordner schreibschützt ist. Bitte gehen Sie zur Lizenzcodeeingabe wie folgt vor:

1. Drücken Sie bei geöffnetem Word die Tastenkombination <Alt> + <S> (siehe ggf. [Ermitteln des Word-Start-Up-Ordners](#))
2. Notieren Sie den Word Startup-Ordner
3. Schließen Sie Word (Muss zwingend beendet sein! Ggf. über den Taskmanager prüfen!)
4. Wechseln Sie in den Windows Explorer in den Word Start-Up-Ordner
5. **Kopieren** Sie die "zvlg_koerner.dot" zu Ihren Dokumenten (Beim Kopieren wird der Schreibschutz des Zielordners übernommen!)
6. klicken Sie die "zvlg_koerner.dot" mit der rechten Maustaste an
7. Eigenschaften
8. Register Benutzerdefiniert
9. geben Sie bitte bei Benutzer und Code Ihre Lizenzdaten ein (weitere Infos unter http://www.dotoffice.de/modul_konf.htm)
10. Schließen Sie die Dialogbox mit OK
11. Verschieben oder Kopieren Sie die "zvlg_koerner.dot" zurück in den Word-Start-Up-Ordner und überschreiben Sie die alte Version ohne Lizenzcode!
12. Starten Sie Word

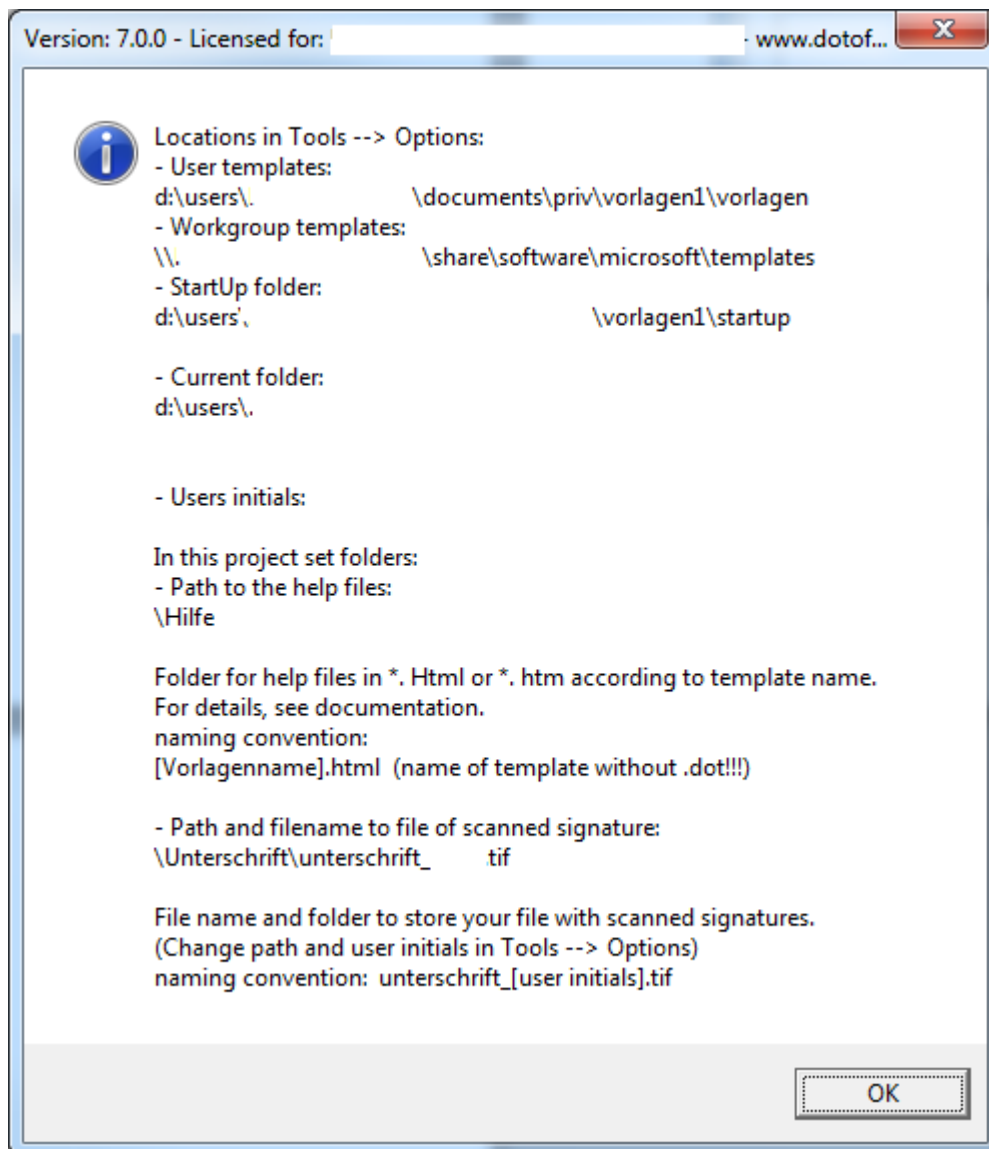


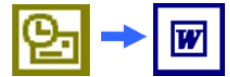
Ermitteln des Word-Start-Up-Ordners

Normalerweise: C:\Users\[USER]\AppData\Roaming\Microsoft\Word\STARTUP

.Office Methode

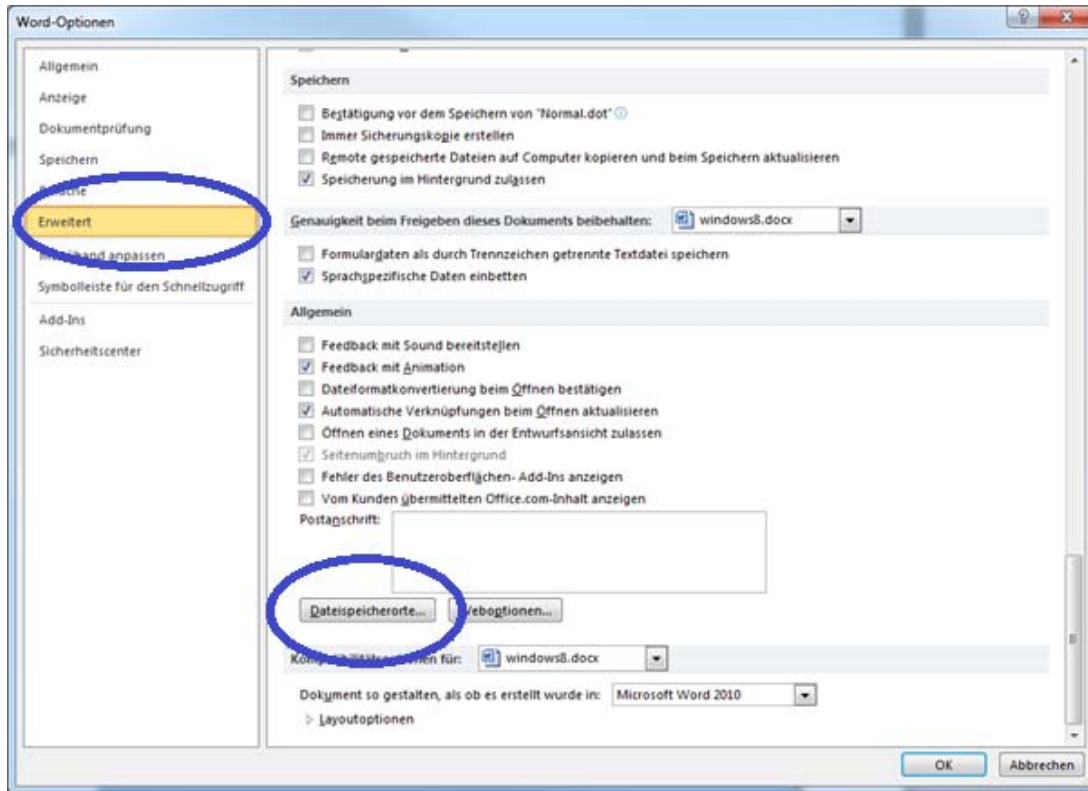
Betätigen Sie in MS Word die Tastenkombination: Alt + S



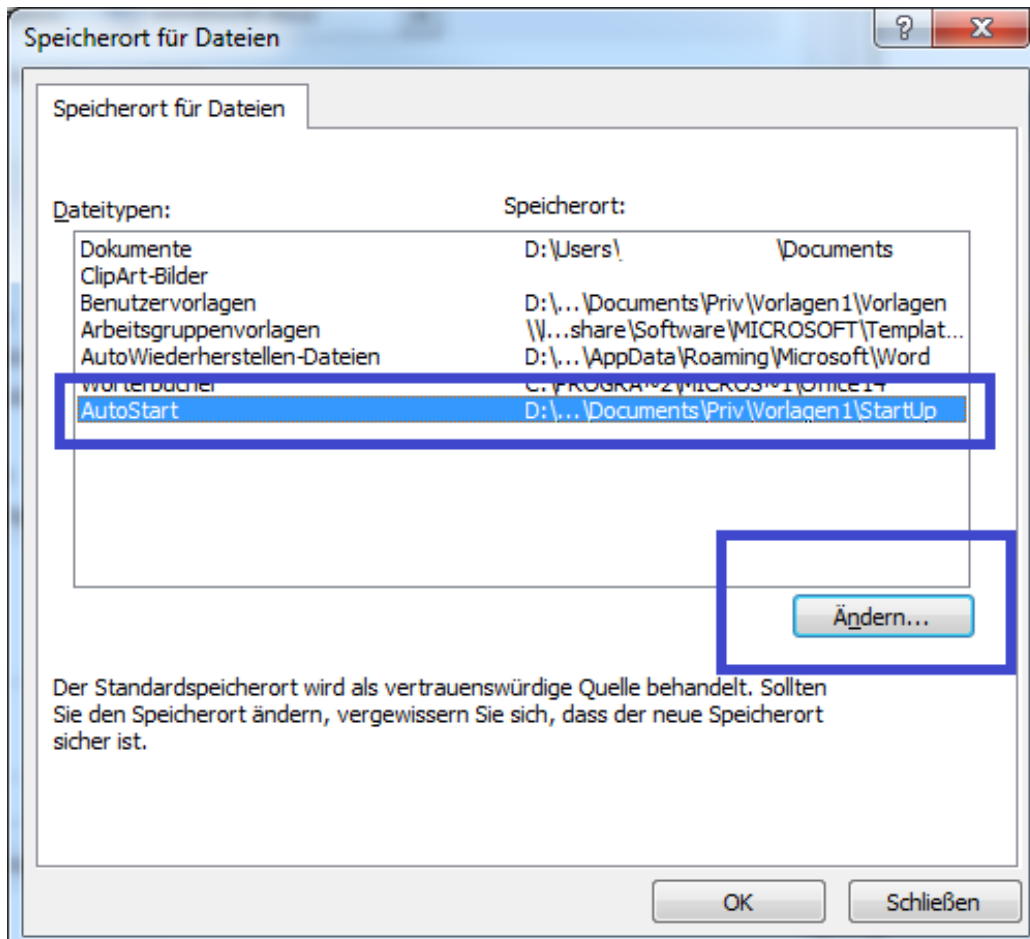


Microsoft-Methode (Deutsch)

1. Datei → Optionen



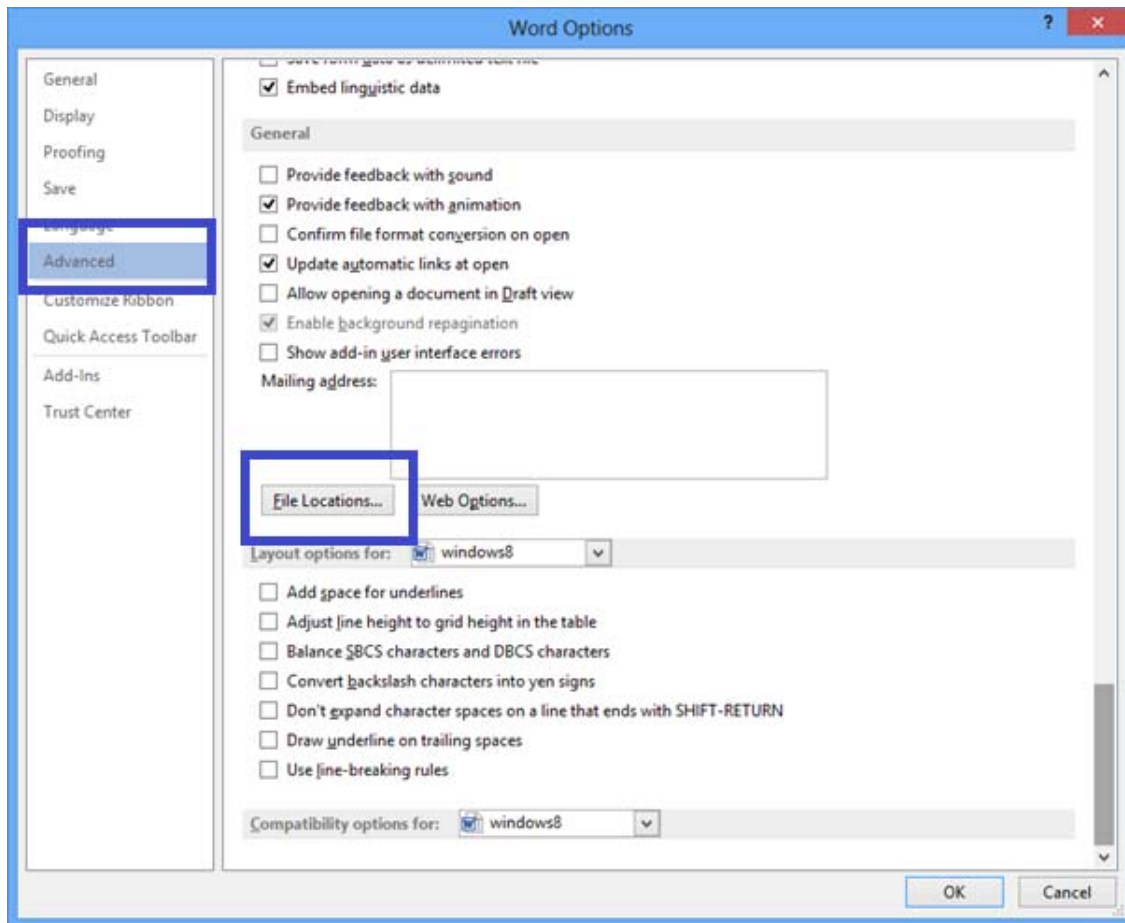
2.



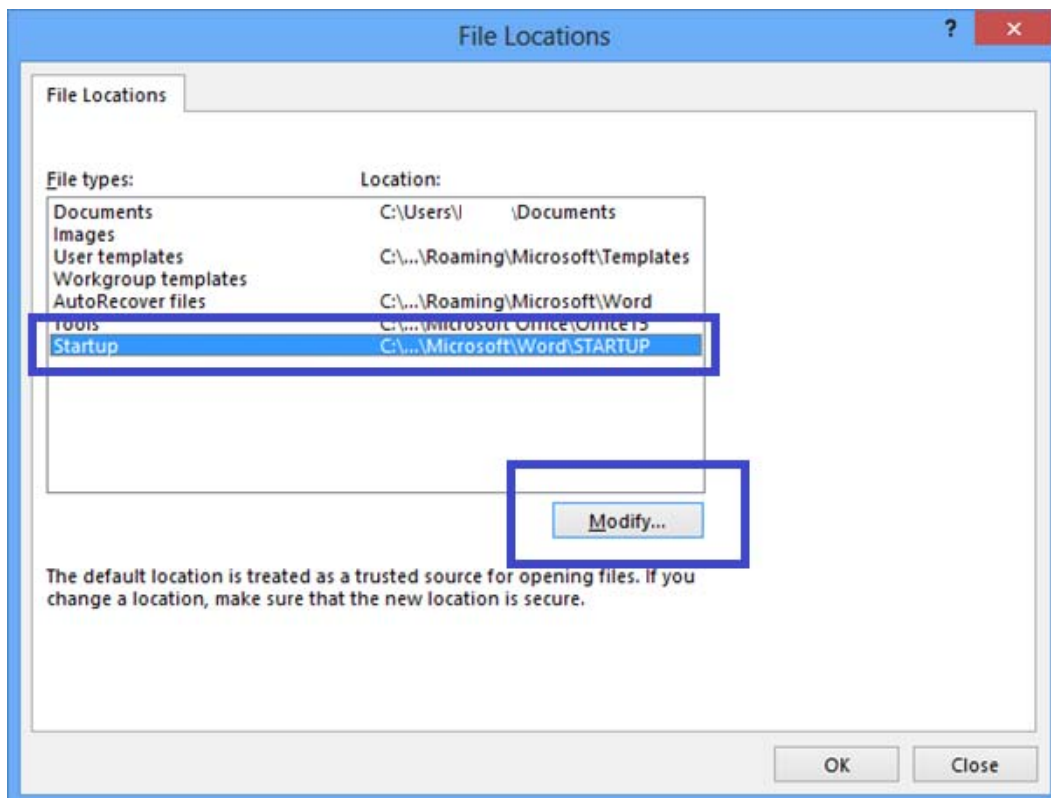
3.

Microsoft-Methode (Englisch)

1. File → Options



2.



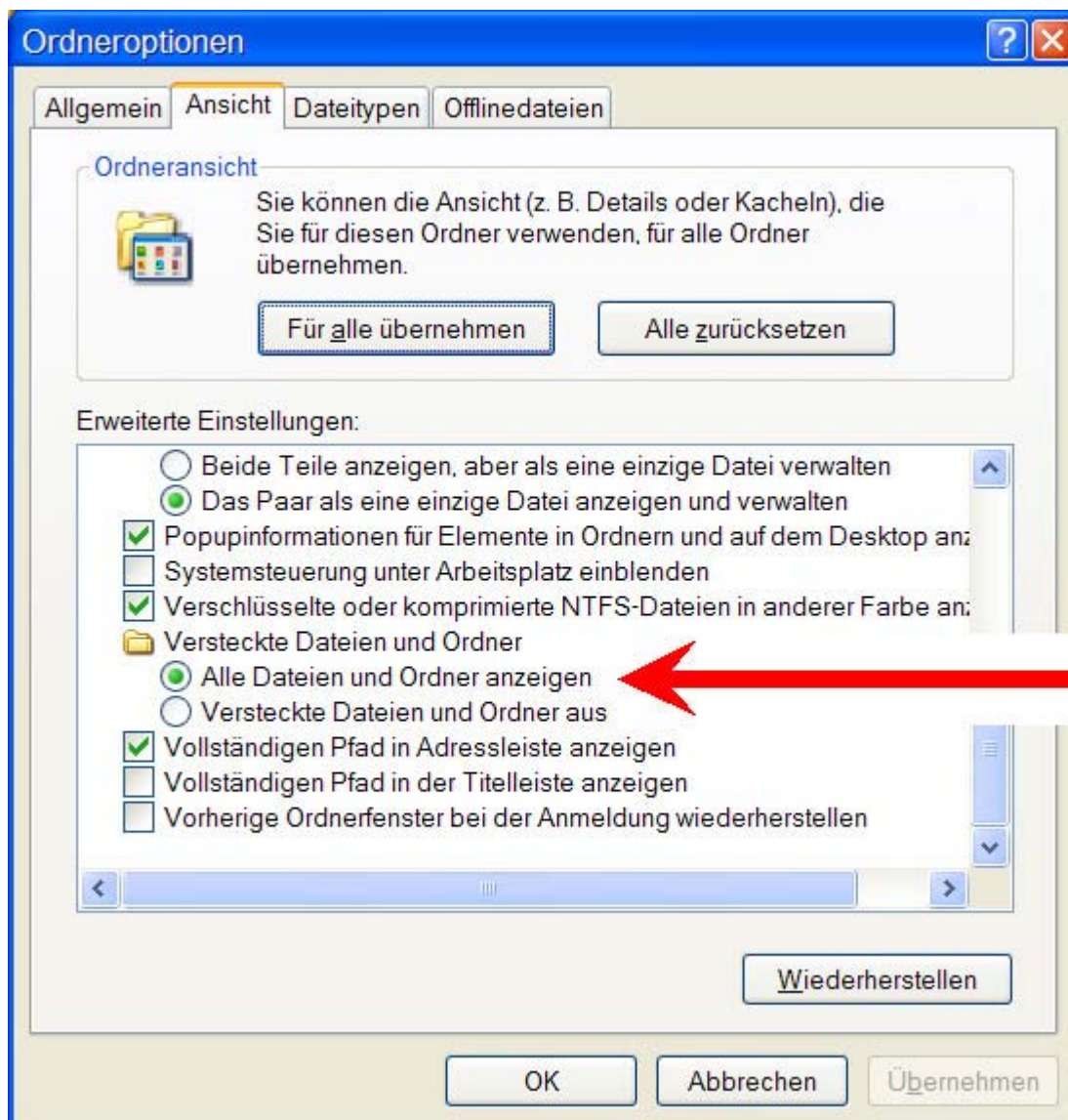
3.

Windows Explorer: Zvlg_koerner.dot ist im Word-Start-Up-Ordner nicht zu sehen

1. Organisieren
2. Layout
3. Menüleiste

In der nun sichtbaren Menüleiste

4. Extras
5. Ordneroptionen



6.



Hinweise für Windows Vista Nutzer

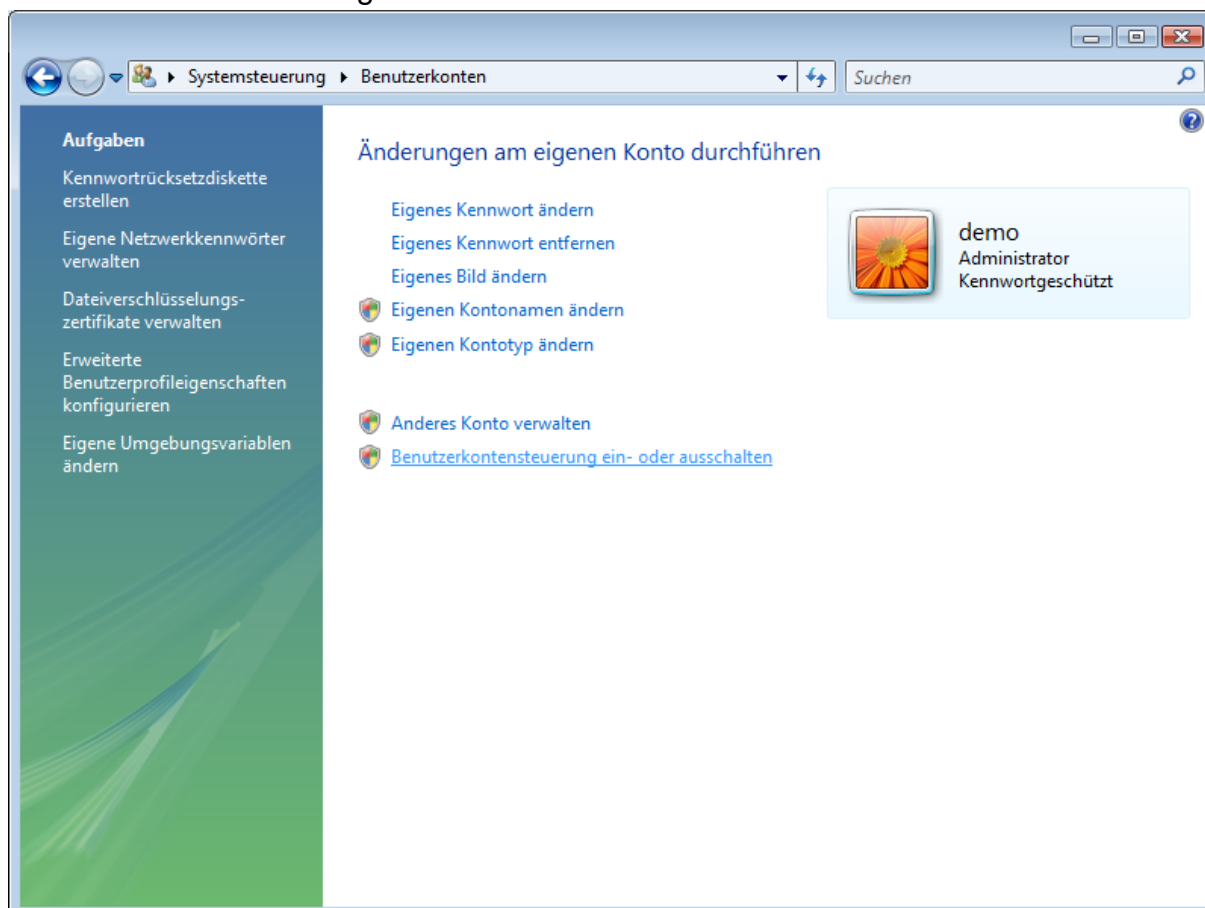
Um die Eigenschaften des Vorlagensystems zu ändern oder den Lizenzcode zu speichern ist die Benutzerkontensteuerung zu deaktivieren. Nach erfolgreicher Eingabe kann diese dann wieder aktiviert werden.

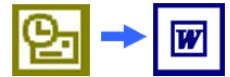
Die ist eine bequemere aber fehleranfälligere Methode um die Schritte unter „In Datei Zvlg_koerner.dot ist schreibgeschützt (Windows 7 bzw Windows 8) Probleme beim Speichern des Lizenzcodes“ beschrieben. Zum Schützen des Systems sollte nach Speicherung des Lizenz Codes die Benutzerkontensteuerung wieder aktiviert werden.

Wir bitten um Verständnis, das ein Schreiben in die installierte Programmdatei durch das Betriebssystem von Microsoft unterbunden wird.

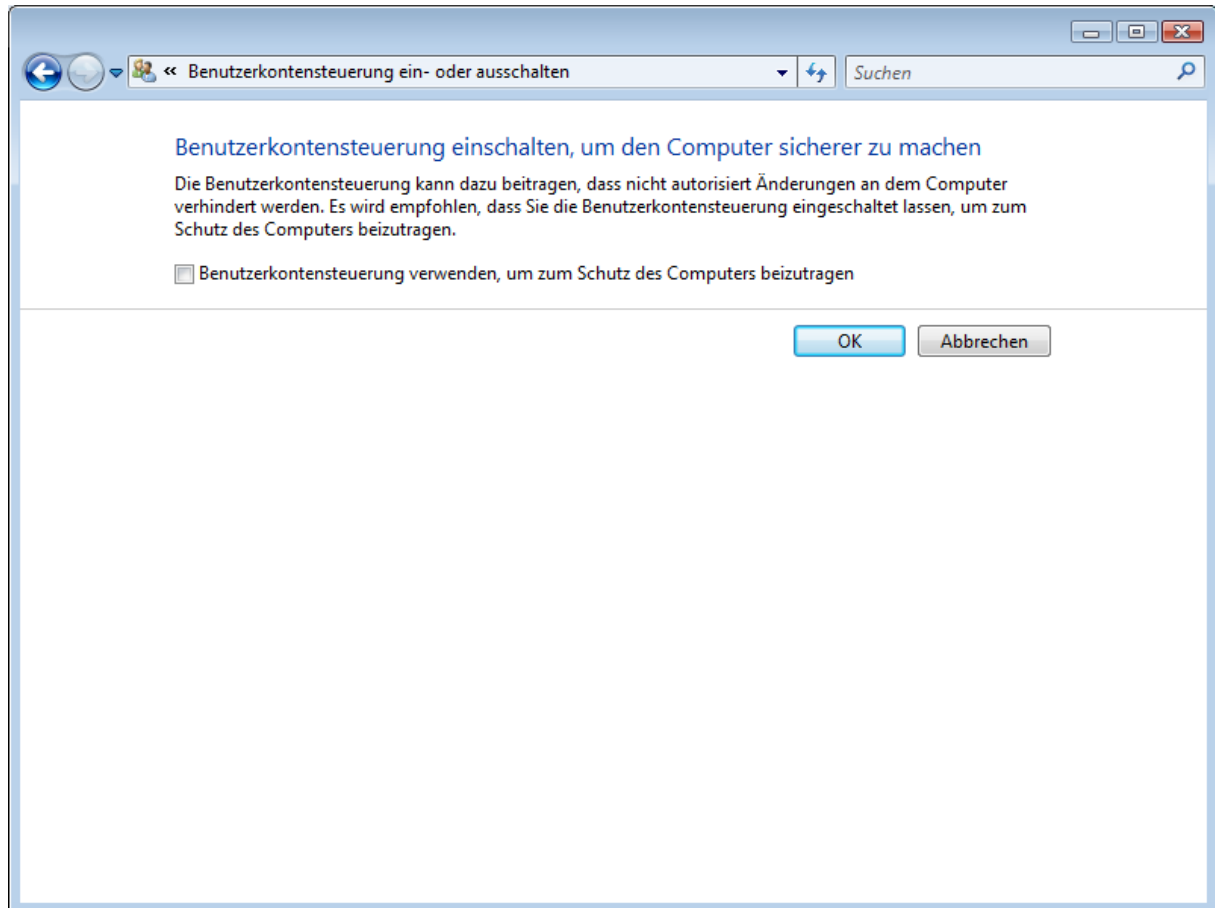
Deaktivierung der Benutzerkontensteuerung unter Windows Vista

1. Start
2. Systemsteuerung
3. Benutzerkonten
4. Benutzerkontensteuerung ein und ausschalten





5. Benutzerkontensteuerung verwenden, um zum Schutz des Computers beizutragen → deaktivieren



6. OK
7. Neustart